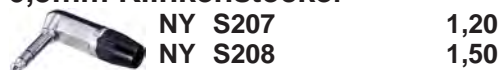


6,3mm Klinkenstecker



NY S207 1,20
NY S208 1,50

Mono Winkel Klinkenstecker, Metallgehäuse mit Kunststoffknickschutz
Stereo Winkel Klinkenstecker, Metallgehäuse mit Kunststoffknickschutz



NY S224 1,40
NY S224G 1,70

Mono Klinkenstecker, langes Metallgehäuse, ohne Niete
Mono Klinkenstecker, wie S224 mit vergoldeten Kontakten



NY S228 1,70
NY S228G 2,40

Stereo Klinkenstecker, langes Metallgehäuse, ohne Niete
Stereo Klinkenstecker, wie S228 mit vergoldeten Kontakten



NY S225 1,80
NY S225B 2,10

Mono Klinkenstecker, grosses Gehäuse, Gummi Knickschutz
Mono Klinkenstecker, wie S225 in schwarz



NY S237 1,70
NY S239 2,40

Adapter Mono Klinkenstecker - Mono Klinkenstecker
Adapter Stereo Klinkenstecker - Stereo Klinkenstecker

3,5mm Klinkenstecker



NY S226 0,90

Mono Miniklinkenstecker, Metallgeh., Crimp Zugentlastung



NY S227 1,70

Adapter 3,5 Stereo Klinkenst. - 6,35 Stereo Klinkenbuchse



NY S231B 1,30
NY S231L 1,10

Stereo 3,5" Stecker, Metallgehäuse, schwarz
Stereo 3,5" Stecker, Metallgehäuse, grosse Kabelöffnung

Klinkenbuchsen



NY S2202 1,60
NY S2203 1,70
NY S221 1,60

Mono Klinkenbuchse für E-Gitarre, verlängerte Hülse, Metallg.
Stereo Klinkenbuchse für E-Gitarre, verlängerte Hülse, Metallg.
Stereo Klinkenbuchse für Akustikgitarre, Metallgehäuse



NY S229 0,90
NY S229L 1,00
NY S230 1,10

Mono Klinkenbuchse für E-Gitarre
Mono Klinkenbuchse für E-Gitarre, langes Gewinde
Stereo Klinkenbuchse für E-Gitarre



NY S236 1,60
NY S238 1,70

Adapter Mono Klinken Buchse - Mono Klinken Buchse
Adapter Stereo Klinken Buchse - Stereo Klinken Buchse

Chinch Stecker und Buchsen



NY S352 1,00
NY S352BG 1,20

Chinch Stecker, Metallgehäuse
Chinch Stecker, Metallgehäuse, vergoldete Kontakte, schwarz



NY S355 1,00

Adapter Chinch Buchse - Chinch Buchse



NY S367S 2,10
NY S367R 2,10
NY S367GE 2,10
NY S367W 2,10

Einbaubuchse, vergoldeter Kontakt, Lötanschluß, schwarz
Einbaubuchse, vergoldeter Kontakt, Lötanschluß, rot
Einbaubuchse, vergoldeter Kontakt, Lötanschluß, gelb
Einbaubuchse, vergoldeter Kontakt, Lötanschluß, weiss



NY S373S 1,80
NY S373R 1,80
NY S373GE 1,80
NY S373W 1,80

Chinch Stecker, vergoldeter Kontakt, schwarz, Ring schwarz
Chinch Stecker, vergoldeter Kontakt, schwarz, Ring rot
Chinch Stecker, vergoldeter Kontakt, schwarz, Ring gelb
Chinch Stecker, vergoldeter Kontakt, schwarz, Ring weiss

DIN-Stecker



NY S321 1,10
NY S322 1,20

3-Pol DIN Stecker, versilberte Kontakte
5-Pol DIN Stecker, versilberte Kontakte (MIDI)



NY S324 0,70
NY S325 0,70

3-Pol DIN Einbaubuchse, versilberte Kontakte
5-Pol DIN Einbaubuchse, versilberte Kontakte

Verkauf

Stage-Boxen



NY SSSR8 33,40

6,35mm Patch Box mit 8 Send/Return Modulen
Abmessung: L = 13, H = 7.9, B = 8.7



NY SB1A 8-4 53,90

Stage Box, 8 Send & 4 Return, 3 Steckerreihen, trapezförmig, robustes Metallgehäuse, Beschriftungsfeld, Abmessung: L = 13, H = 7.9, Bu = 13.4, Bo = 8.2

NY SB2A 12-4 70,10

Stage Box, 12 Send & 4 Return, 3 Steckerreihen, trapezförmig, robustes Metallgehäuse, Beschriftungsfeld, Abmessung: L = 25, H = 7.9, Bu = 13.4, Bo = 8.2

NY SB2A 20-4 83,40

Stage Box, 20 Send & 4 Return, 3 Steckerreihen, trapezförmig, robustes Metallgehäuse, Beschriftungsfeld, Abmessung: L = 25, H = 7.9, Bu = 13.4, Bo = 8.2

NY SB3A 32-4 117,60

Stage Box, 32 Send & 4 Return, 3 Steckerreihen, trapezförmig, robustes Metallgehäuse, Beschriftungsfeld, Abmessung: L = 37, H = 7.9, Bu = 13.4, Bo = 8.2



NY SB1B 8-0 42,90

Stage Box, 8 Send & 0 Return, 2 Steckerreihen, trapezförmig, robustes Metallgehäuse, Beschriftungsfeld, Abmessung: L = 13, H = 7.9, Bu = 11.7, Bo = 6.5

NY SB2B 12-4 71,80

Stage Box, 12 Send & 4 Return, 2 Steckerreihen, trapezförmig, robustes Metallgehäuse, Beschriftungsfeld, Abmessung: L = 25, H = 7.9, Bu = 11.7, Bo = 6.5

NY SB3B 20-4 96,70

Stage Box, 20 Send & 4 Return, 2 Steckerreihen, trapezförmig, robustes Metallgehäuse, Beschriftungsfeld, Abmessung: L = 37, H = 7.9, Bu = 11.7, Bo = 6.5



NY SB1C 8-0 40,80

Stage Box, 8 Send & 0 Return, 2 Steckerreihen, quadratisch, robustes Metallgehäuse, Beschriftungsfeld, Abmessung: L = 13, H = 7.9, B = 8.7

NY SB2C 12-4 70,70

Stage Box, 12 Send & 4 Return, 2 Steckerreihen, quadratisch, robustes Metallgehäuse, Beschriftungsfeld, Abmessung: L = 25, H = 7.9, B = 8.7

NY SB3C 20-4 91,80

Stage Box, 20 Send & 4 Return, 2 Steckerreihen, quadratisch, robustes Metallgehäuse, Beschriftungsfeld, Abmessung: L = 37, H = 7.9, B = 8.7

Patch Bay's



NY SSPPL 58,80

6,35mm Patch Bay, symmetrisch, 24 Frontpaare, 24 Paare auf der Rückseite, Normaling Jack farbig codiert, Printplatte drehbar um 180 Grad, Frontplatte abnehmbar



NY SSPCR 1,70

Send/Return Modul für SSPPL
1 Stereo Input - 2 Mono Output

NY RPM44SCT 62,20

6,35mm Patch Bay, symmetrisch, Kabeltester eingebaut, 22 Frontpaare, 22 Paare auf der Rückseite

NY RPM48I 60,30

6,35mm Patch Bay, 18 x Send/Return Module, 6 Front und 6 Rückpaare

NY RPM48M 60,30

6,35mm Patch Bay, unsymmetrisch, 24 Frontpaare, 24 Paare auf der Rückseite

NY RPM48MH 58,30

6,35mm Patch Bay, unsymmetrisch, Lötversion, 24 Frontpaare, 24 Paare auf der Rückseite

Verkauf